



Schienenbus Hausset 1



Einleitung und Beschreibung	Seite 2
Lizenzbestimmungen	Seite 3
Spendenlink	Seite 3
Installation	Seite 3
Kontakt	Seite 3

Einleitung + Beschreibung:

Sie erhalten hier eine Auswahl an Häusern für die 2. Reihe. Die Häuser sind ressourcenschonend gebaut und sind daher für einen Siedlungsbau im Hintergrund gedacht

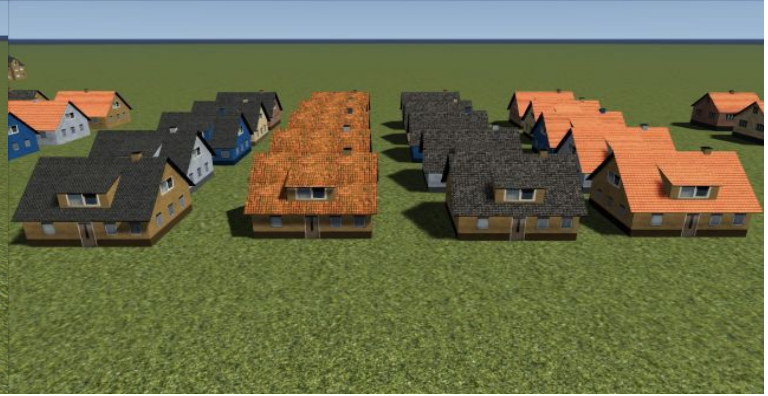
Im Set sind 6 verschiedene Häuser, jeweils mit 4 verschiedenen Dachtexturen und 5 verschiedenen Putztexturen (außer das Mehrfamilienhaus) woraus sich 112 Varianten ergeben

Sie müssen im TS im Provider „**Schienebus**“ den Punkt „**Haeuser_1**“ aktivieren.

Bilder:



SBS_Haus_03_xx_A



SBS_Haus_03_xx_B



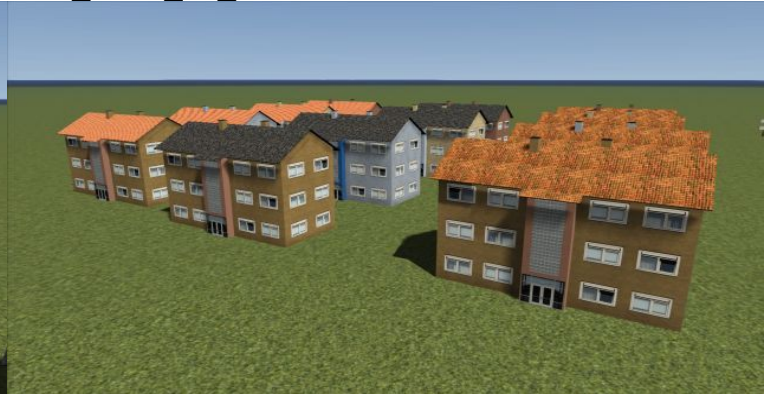
SBS_Haus_02_xx



SBS_Haus_01_xx



SBS_Haus_04_xx



SBS_MFHaus_01_xx

Der Suffix danach ist immer gleich aufgebaut mit `_xx_` wobei die Buchstaben für folgendes stehen

1. : a-d jeweils eine andere Dachtextur
2. : a-e jeweils eine andere Putztextur

Lizenzbestimmungen:

Sie dürfen diese Assets in jeder Freeware Strecke verwenden. Ein Mitliefern dieser Assets ist nur nach Freigabe möglich. Ein Anbieten des Downloads auf anderen Seiten als www.schienebus.net / www.railsim.de oder www.railsimulator.net ist nur nach Freigabe von mir erlaubt. Eine Verwendung in Payware Produkten ist nur nach Freigabe von mir erlaubt.

Das Set wurde erstellt unter Verwendung von Texturen von <https://www.sketchuptextureclub.com/> und <http://www.textures.com/> Diese Texturen dürfen nicht weitergegeben werden. Näheres unter den jeweiligen Seiten.

Eine Veränderung dieser Dateien ist ohne meine Freigabe nicht erlaubt.

Spendenlink:

Wenn Ihnen das Set gefällt würde ich mich über eine kleine Spende von Ihnen freuen.



Installation:

Installieren sie die mitgelieferte SBS_Mauern_1.0.rwp mit dem Programm Utilities.exe welches Sie im Train Simulator Hauptverzeichnis finden über den Punkt „Paket-Manager“.

Dort klicken Sie auf „Installieren“, wählen die Datei aus und klicken auf „Öffnen“.
Den Rest macht das Programm.

Kontakt:

Sollten Sie noch Fehler finden oder sonstige Anfragen bzgl. der Strecke haben können Sie mir gerne eine Mail an <mailto:info@schienebus.net> senden.